

# Deux outils d'accompagnement au savoir-être développés par le collectif du Kaléidoscope

Département de psychoéducation et de travail social  
Université du Québec à Trois-Rivières

Avril 2025



Université du Québec  
à Trois-Rivières

### **Membres du collectif du Kaléidoscope :**

Luce Assad, Ph.D. éducation, praticienne chercheuse.

Véronique Bizier, coordonnatrice et représentante de l'Association des personnes utilisatrices des services de santé mentale de la région de Québec (APUR).

Manon Bouchard, ps.éd., chargée de cours, Département de psychoéducation, Université du Québec à Trois-Rivières.

Caroline Caseault, coordonnatrice et représentante de l'Association des personnes utilisatrices des services de santé mentale de la région de Québec (APUR).

Dave DesRosiers, ps.éd., coordonnateur clinique, Département de psychoéducation, Université du Québec à Trois-Rivières.

Émile Dion, bachelier en psychoéducation, Université du Québec à Trois-Rivières.

Steve Dubois, clinicien en santé mentale.

Sonia Marchand, ps.éd., coordonnatrice des stages, Département de psychoéducation, Université du Québec à Trois-Rivières.

Dépôt légal, Bibliothèque et Archives nationales du Québec, 2025.

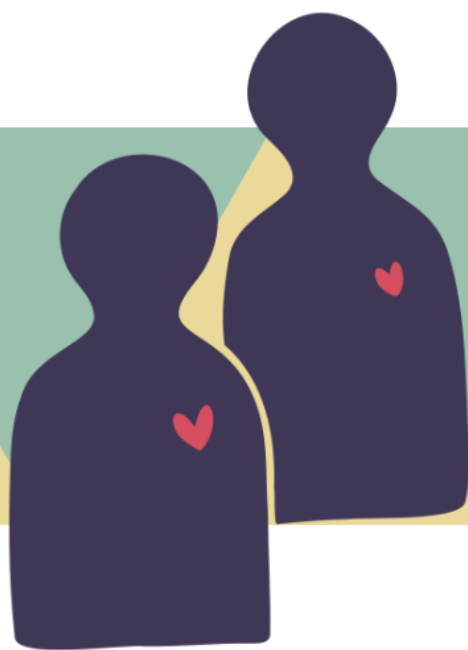
ISBN (Version numérique PDF) : 978-2-9817992-7-2

<https://collections.banq.qc.ca/document/HC5JU0P-mz9VYJtXuEMCHw>

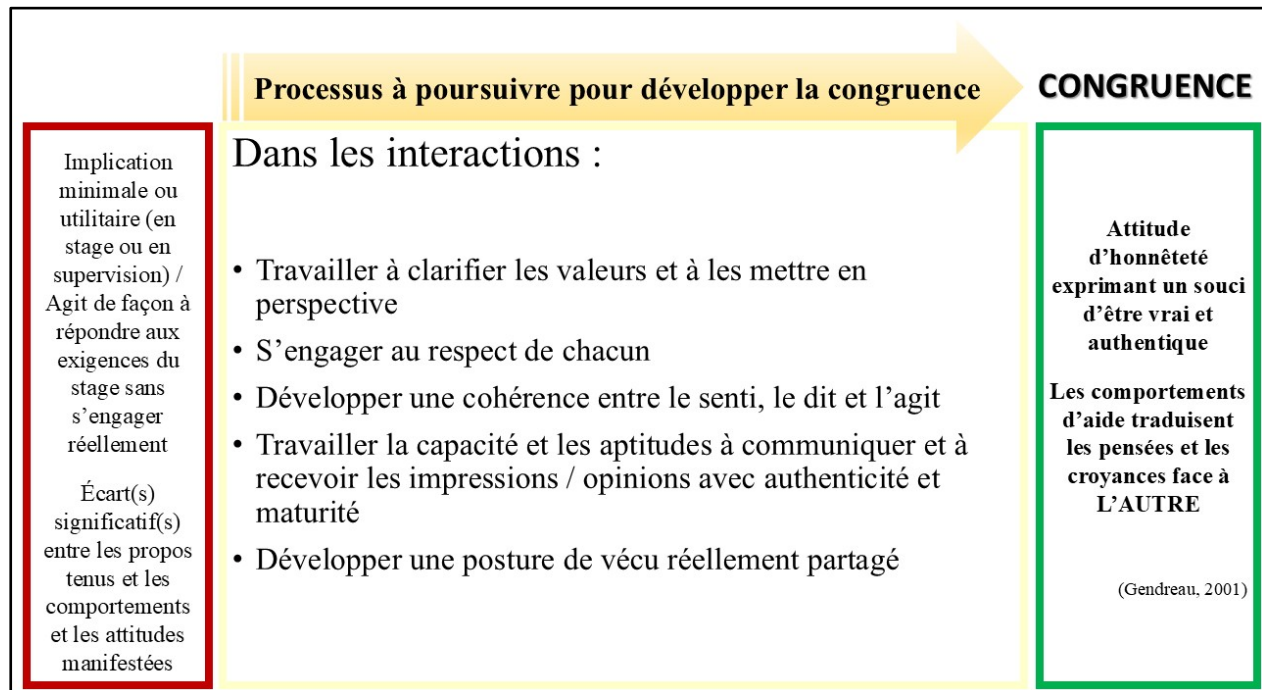
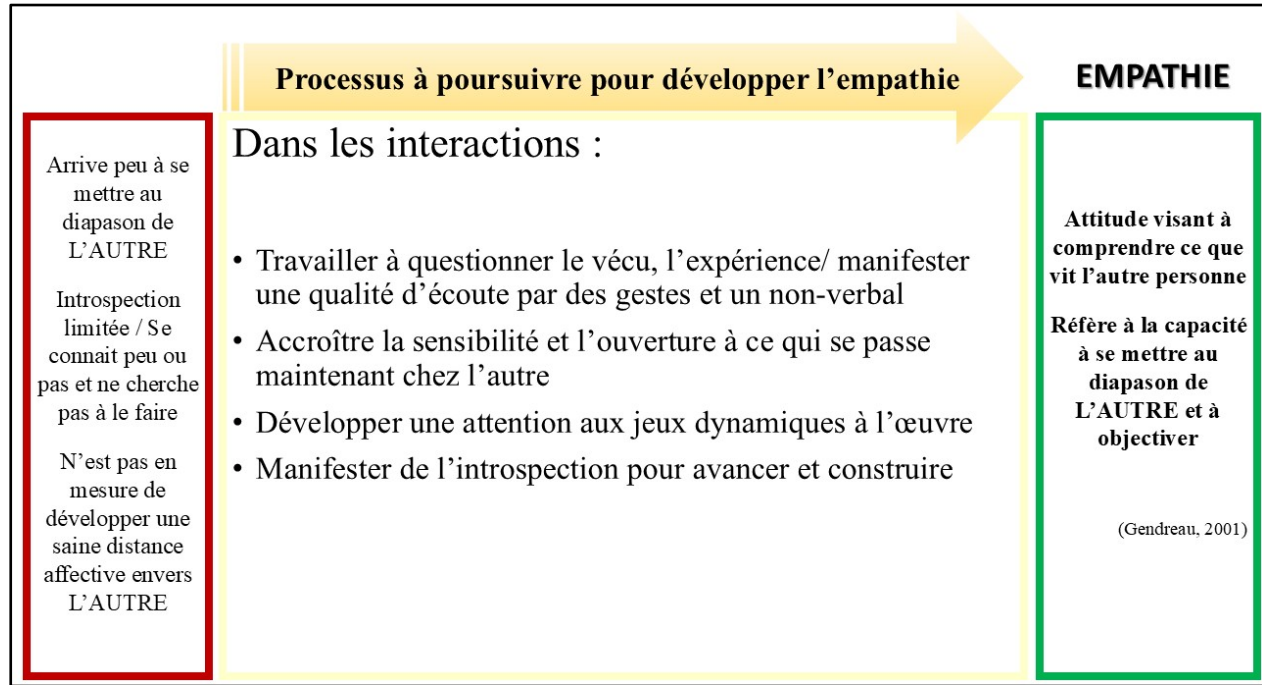
### **Citer ce document :**

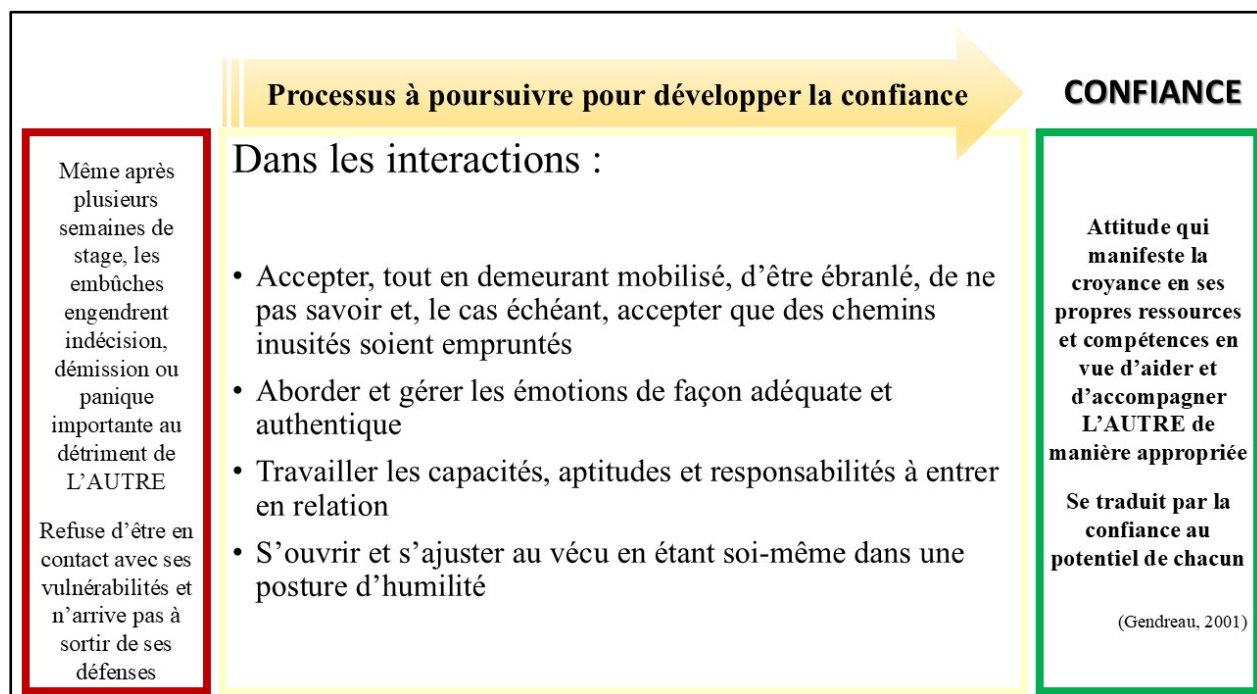
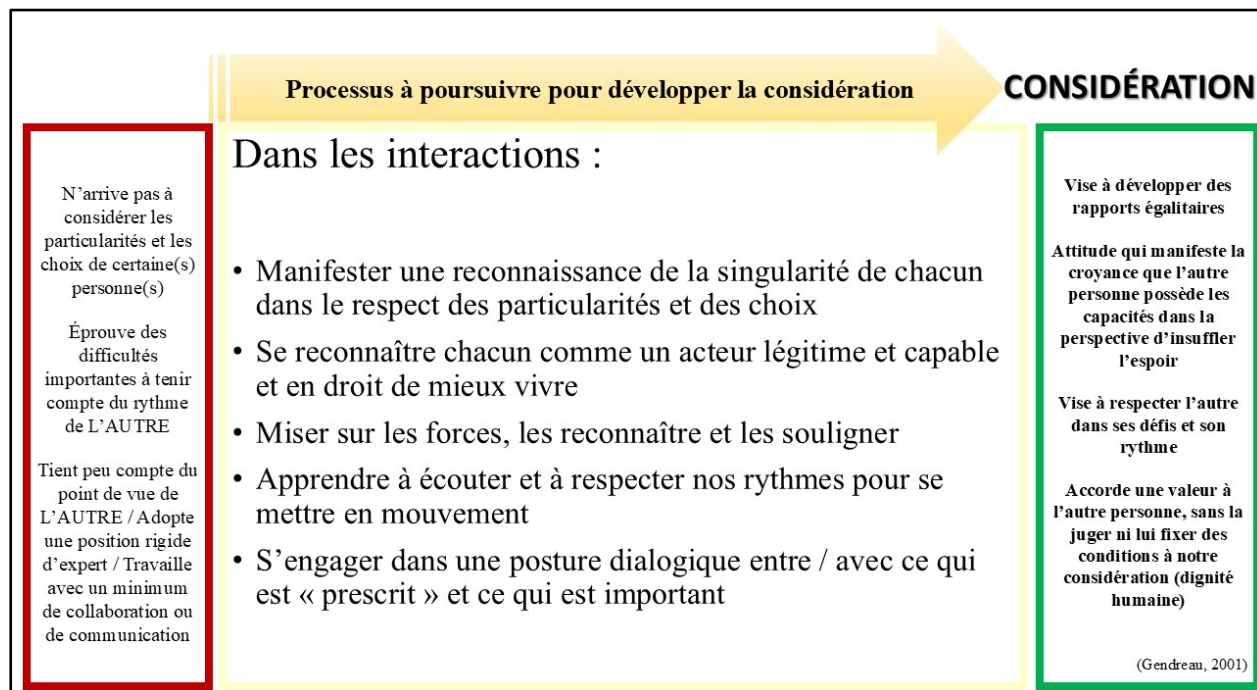
Collectif du Kaléidoscope. (2025). *Deux outils d'accompagnement au savoir-être développés par le collectif du Kaléidoscope*. Département de psychoéducation et de travail social, Université du Québec à Trois-Rivières. Cognitio.  
[https://oraprdnt.uqtr.quebec.ca/portail/gscw031?owa\\_no\\_site=5238&owa\\_no\\_fiche=174&owa\\_bottin=](https://oraprdnt.uqtr.quebec.ca/portail/gscw031?owa_no_site=5238&owa_no_fiche=174&owa_bottin=)

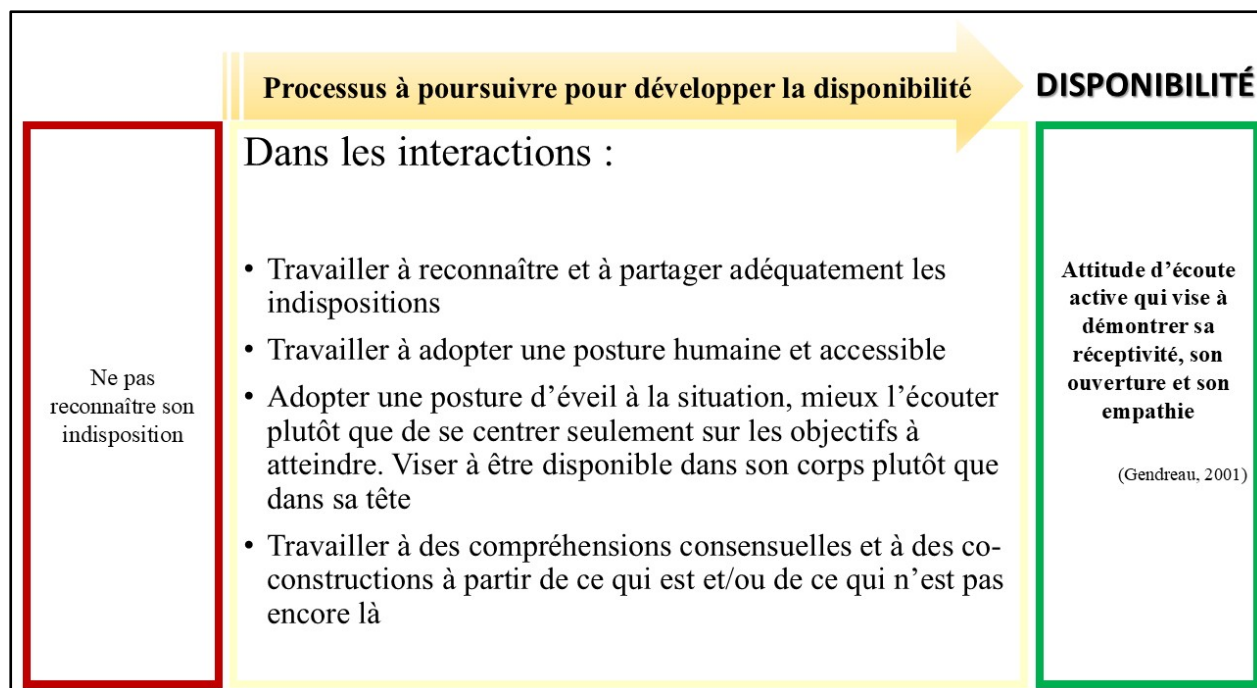
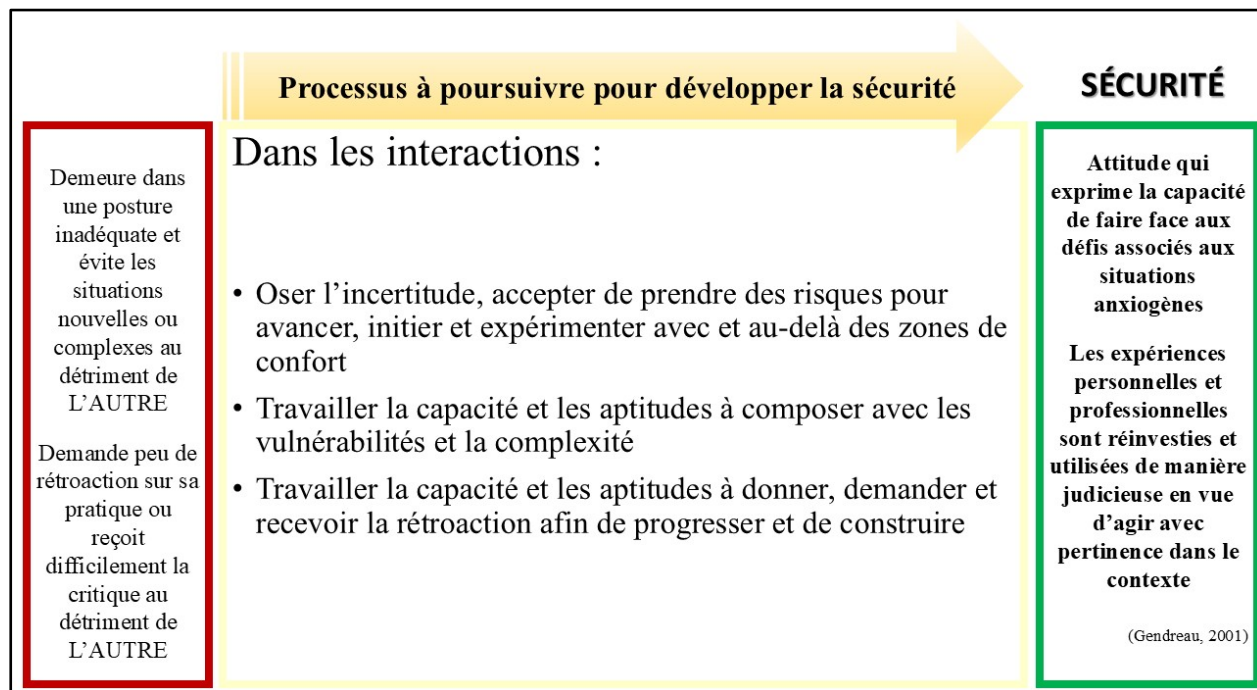
Fruit des travaux du collectif Kaléidoscope, ce document présente deux outils d'accompagnement du savoir-être. D'abord, des tableaux présentent les processus à poursuivre pour mobiliser les schèmes relationnels telles que l'empathie, la congruence, la considération, la confiance, la sécurité et la disponibilité. En complément, un schéma intégrateur de l'expérience collective est proposé afin d'illustrer le tout.



## Tableaux de processus à poursuivre pour mobiliser les schèmes relationnels







## Schéma intégrateur de l'expérience collective

