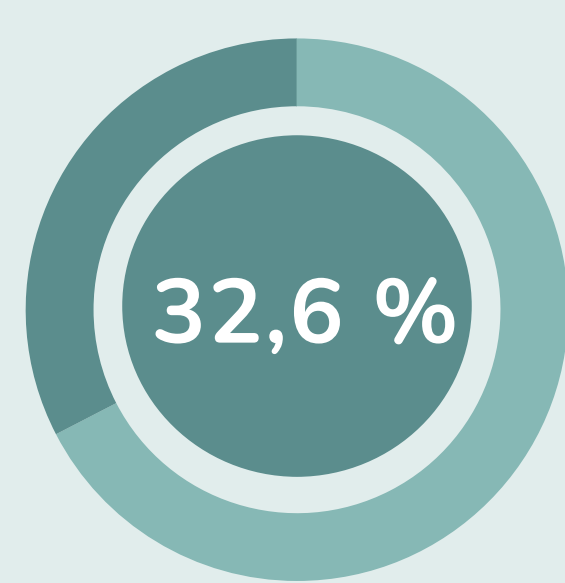
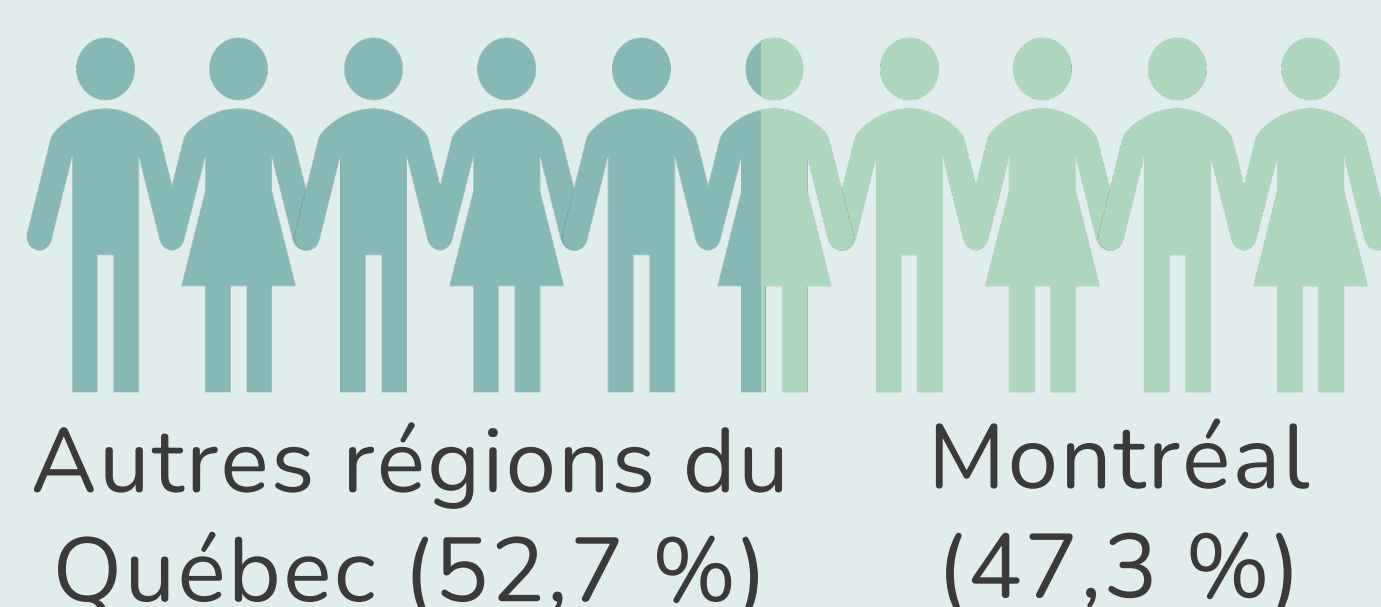


Par **Eve Lemaire**, étudiante à la maîtrise en éducation (concentration orthopédagogie)
Sous la direction de Corina Borri-Anadon (Département des sciences de l'éducation)

1. Problématique



des élèves de la province sont des élèves issus de l'immigration (ÉII)



11,60 % des élèves de la Mauricie sont des ÉII

10,34 % des élèves du Centre-du-Québec sont des ÉII
(Hirsch et Borri-Anadon, en préparation)

Différents défis documentés

- Formation initiale et continue
- Organisation des services
- Ouverture à la diversité

(Mc Andrew et al., 2015 ; Larochelle-Audet et al., 2016 ; De Koninck et Armand, 2012)

Services disponibles dans les écoles

- Services complémentaires (dont l'orthopédagogie)
- Services particuliers (dont la francisation)

Orthopédagogie \neq Francisation
(MEES, 2020 ; MELS, 2014)

Question : Comment les pratiques d'orthopédagogues à l'égard des ÉII œuvrant en Mauricie et au Centre-du-Québec prennent-elles en compte la diversité ethnoculturelle et linguistique ?

3. Méthodologie

Recherche qualitative-interprétative (Savoie-Zajc, 2018)



5 entrevues semi-dirigées auprès d'orthopédagogues

- Niveaux scolaires variés
- Milieux scolaires diversifiés
- Expériences variées

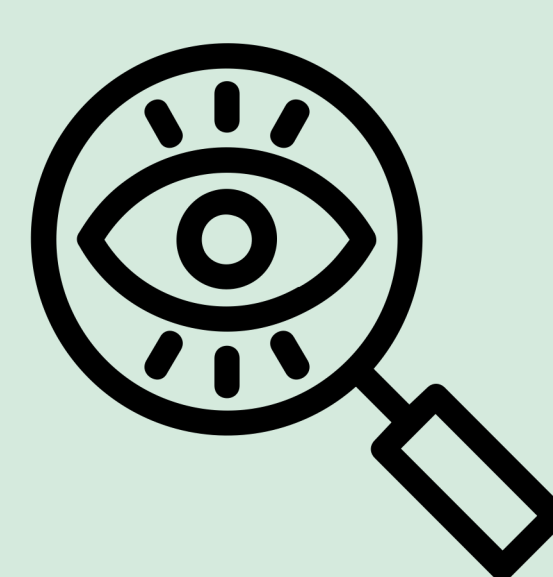
Objectif 1 : Décrire les pratiques d'orthopédagogues à l'égard des ÉII.

Analyse inductive
Pratiques spécifiques
Pratiques non-spécifiques

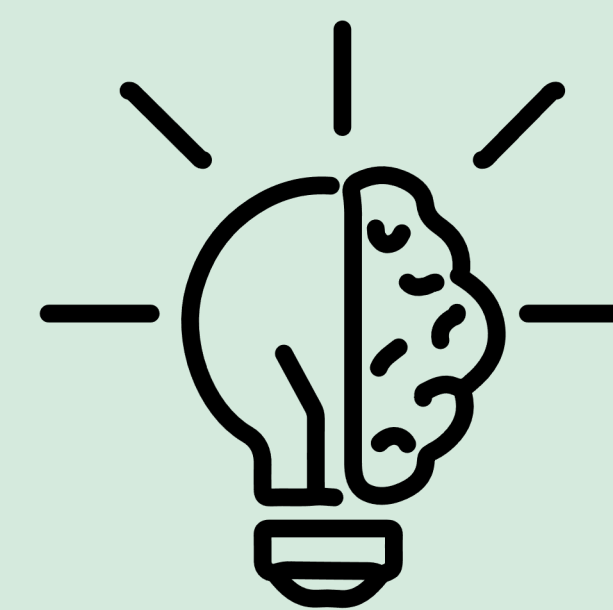
Posture restitutive
Description du discours sans interprétation
(Malo, 2006)

2. Cadre de référence

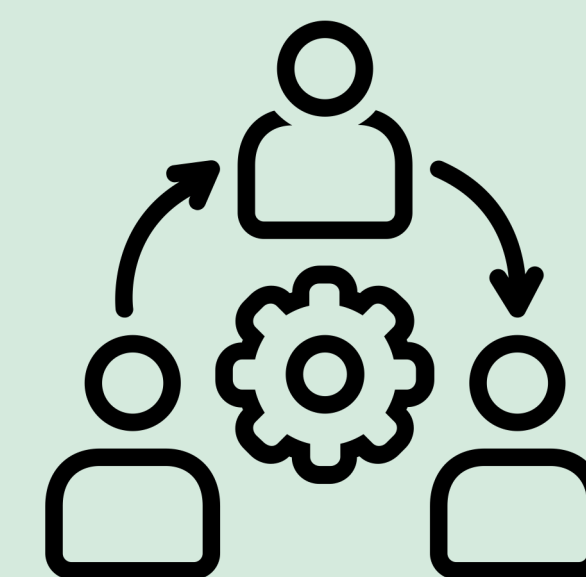
Les dimensions de la pratique enseignante (Altet, 2019)



Observable



Cognitive



Institutionnelle

L'orthopédagogie (référentiel de compétences)

Axe 1 : Évaluation et intervention

Axe 2 : Collaboration et soutien

Axe 3 : Éthique et développement professionnel

➡ *Pratiques spécifiques à la profession*
(Brodeur et al., 2015)

Des pratiques qui ne sont pas en cohérence avec le référentiel sont documentées.

Ex. Accueil, entrevue initiale, francisation

➡ *Pratiques non-spécifiques à la profession*

(De Koninck et Armand, 2012 ; CSMV, 2012 ; Proulx, 2013 ; 2015 ; Armand et al., 2014 ; Pereira Braga, 2018 ; Joli-Cœur et Meloche, 2019 ; Latour, 2020 ; Corbin, 2022)

4. Constats préliminaires

Ambiguïté du rôle de l'orthopédagogue

- Pratiques variables d'un milieu à l'autre
- Peu de lignes directrices dans les milieux
- Plusieurs pratiques non-spécifiques sont présentes (francisation, évaluation des ÉII, etc.)
- Limite floue entre les pratiques spécifiques et non-spécifiques (ex. rôle-conseil pour la francisation)

5. Conclusion

Plusieurs questionnements sont encore à explorer :

- Qui devrait offrir les services dans l'école, si ce n'est pas le rôle de l'orthopédagogue ?
- Quelles sont les incidences des représentations de la diversité sur les pratiques ? (objectif 2)
- Est-ce possible d'agir en conformité avec le référentiel en orthopédagogie dans une perspective inclusive reposant sur une représentation sociale de la diversité ?

